

# Estate, LE PIANTE DA PROPORRE

*Ecco alcuni suggerimenti di nuove varietà da presentare nel punto vendita per stimolare gli acquisti. Anche nei mesi più caldi dell'anno*

**È** già tempo di pensare ai mesi estivi e, di conseguenza, alle piante da proporre nel punto vendita che meglio si adattano ai climi del periodo più caldo dell'anno. E per rispondere a questa esigenza (anche) commerciale, Arena Vivai ([arenavivai.com](http://arenavivai.com)) ha risposto studiando un'offerta ad hoc per i garden con piante proprio dalla fioritura estiva e dalla lunga durata.

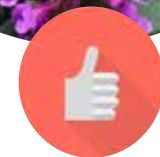
## PER OGNI DIMENSIONE

Da sottolineare in particolare la Buddleja 'Blue Chip' da fiore azzurro, la Buddleja 'Lilac Chip' dal fiore lilla e la Buddleja 'White Chip' con il fiore bianco. **Tutte e tre di recente in-**

**troduzione sul mercato.** La Buddleja chiamata comunemente "pianta delle farfalle", per i suoi fiori a pannocchia che attirano questi delicati insetti, sono normalmente piante caratterizzate da uno sviluppo non proprio contenuto che non si sposa ottimamente con le attuali dimensioni del giardino che mediamente si riscontra in Italia. La ricerca e gli incroci, però, hanno finalmente prodotto queste **essenze con spighe numerose e profumate e con la fioritura che dura quasi per tutta l'estate, ma con dimensioni contenute** che vanno da 30 a 50 centimetri in altezza e in diametro: una vera rivoluzione, perché trattasi di materiale adatto al terrazzo per soluzioni in vaso, o al giardino di piccole dimensioni.

## STRAORDINARIA FIORITURA

Arena Vivai inoltre propone anche le Salvia *jamensis*, caratterizzate da una **durata straordinaria della fioritura** e ordinabili in diverse colorazioni della fioritura. Varietà da proporre in estate sono poi gli Hibiscus *moschetos*, Hibiscus *syriacus*, tra cui spiccano le varietà francesi 'Chiffon' con fiore doppio resistente alla pioggia, l'Hibiscus *mutabilis* e le Potentille (tra cui la nuova varietà 'Pink Paradise' con fiori rosa che non sbiadiscono al sole). Queste sono solo alcune delle proposte che Arena Vivai ha a disposizione affrontare l'estate nel migliore dei modi. E stimolare i vostri clienti verso nuovi e colorati acquisti. ✂



## L'OFFERTA TIPO

- Buddleja 'Blue Chip'
- Buddleja 'Lilac Chip'
- Buddleja 'White Chip'
- Hibiscus *moschetos*
- Hibiscus *syriacus* (varietà francesi 'Chiffon')
- Hibiscus *mutabilis*
- Potentille var. 'Pink Paradise'



## VISUAL

### PER ESPORRE AL MEGLIO

*Il primo corner realizzato in un garden center del nord Italia*

Il garden center deve lavorare le piante esprimendo una professionalità che lo possa differenziare dagli altri canali del mercato del verde. A questo proposito, **Gardenline** ([web.shop.garden-line.nl](http://web.shop.garden-line.nl)) ha realizzato **il primo corner** presso un garden center del nord Italia, interamente con piante di alta qualità selezionate **attraverso Decorum**, che propone esclusivamente articoli selezionati secondo un rigido disciplinare di produzione.

Gardenline ha affiancato Decorum in questa prima esperienza italiana: "Crediamo che questo innovativo sistema di presentazione e di comunicazione di prodotto possa tracciare una nuova linea di sviluppo della vendita delle piante da interno", hanno sottolineato i responsabili dell'azienda.

